



Diagnostic

Accompagnement

Thérapie

Éthique

Coordination

Écoute

Soins personnalisés

Respect de la  
personne

Singularité

BIENVENUE

AU CMP-S

Travail de parole

Consultations

Qualité

Lien social

Intersectoriel

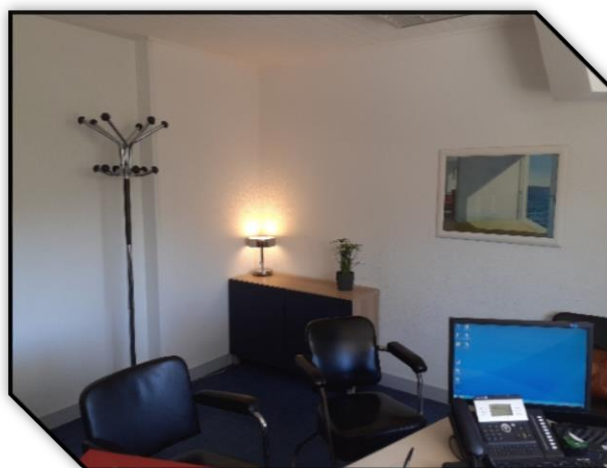
Orientation

Soutien

Information

Famille

Subjectivité



SOCIÉTÉ d'HYGIÈNE MENTALE d'AQUITAINE  
ÉTABLISSEMENT DE SANTÉ PRIVÉ D'INTÉRÊT COLLECTIF (ESPIC) - INTERSECTORIEL

# C.M.P.-S

## (CENTRE-MÉDICO-PSYCHO-SOCIAL)



**14 RUE PASTEUR, 33200 BORDEAUX**

ENTRE BARRIÈRES SAINT MÉDARD ET DE JUDAÏQUE (PROCHE DE LA CITÉ ADMINISTRATIVE)

**TÉL : 05 56 17 12 17 / FAX 05 56 17 12 10**

EMAIL : [cmgs@shma.fr](mailto:cmgs@shma.fr)

SITE INTERNET : <http://www.shma.fr>

**HORAIRES D'OUVERTURE AU PUBLIC :**

LUNDI	9 H 00 – 13 H 00 / 14 H 00 - 17 H 30
MARDI	9 H 00 – 13 H 00
MERCREDI	9 H 00 – 13 H 00
JEUDI	9 H 00 – 13 H 00 / 14 H 00 - 17 H 00
VENDREDI	9 H 00 – 13 H 00 / 14 H 00 - 17 H 30

**ACCÈS AU CMP-S VIA :**

- LIGNES 2, 3 (ARRÊT BARRIÈRE SAINT MÉDARD)
- LIGNE 9 (ARRÊT PASTEUR),
- LIGNE 16 (ARRÊT BARRIÈRE JUDAÏQUE),
- LIGNE 41 (HERMITAGE/PLACE MOSCOU)

## FONCTIONNEMENT DU SERVICE

- ◆ LE CMP-S EST UNE STRUCTURE D'ACCUEIL INTERSECTORIELLE QUI PROPOSE DES CONSULTATIONS À TOUTE PERSONNE ÂGÉE DE PLUS DE 18 ANS EN ÉTAT DE SOUFFRANCE PSYCHIQUE.
- ◆ EN RÉPONSE À UNE DÉMARCHE PERSONNELLE, SUR INDICATION D'UN MÉDECIN OU D'UN ACTEUR DU CHAMP MÉDICO-SOCIAL, UN PREMIER ACCUEIL MÉDICAL EST ORGANISÉ. IL SE FAIT SUR RENDEZ-VOUS, HORS URGENCE ET DANS LA LIMITE DES CAPACITÉS DU SERVICE.
- ◆ LA PRISE EN CHARGE EST FINANCIÈREMENT ASSURÉE PAR LA SÉCURITÉ SOCIALE AVEC LA PARTICIPATION DES MUTUELLES ET NE NÉCESSITE AUCUNE AVANCE DE FRAIS.
- ◆ UN PARCOURS DE SOIN AJUSTÉ À LA DEMANDE INITIALE ET AUX PREMIÈRES OBSERVATIONS DE L'ÉQUIPE EST ENSUITE MIS EN PLACE : CET ACCOMPAGNEMENT PEUT ÊTRE PONCTUEL OU S'INSCRIRE SUR LE LONG COURT. IL TIENT COMPTE DES DIMENSIONS CLINIQUE, SOCIALE, BIOLOGIQUE ET PSYCHOLOGIQUE DE LA PERSONNE ACCUEILLIE ET DE SA SITUATION. IL S'APPUIE SUR LE RESPECT DES RÈGLES DE L'ÉTHIQUE (CONSENTEMENT, CONFIDENTIALITÉ,).
- ◆ CONCERNÉS PAR LE MAINTIEN OU LA RESTAURATION DU LIEN SOCIAL, NOUS SOMMES ENGAGÉS DANS UNE DÉMARCHE D'OUVERTURE ET D'ÉCHANGE AVEC DIVERS PARTENAIRES DU CHAMP MÉDICO-SOCIAL ET DE LA VIE ASSOCIATIVE DE LA CITÉ.

## ÉQUIPE

### MÉDECINS PSYCHIATRES :

- CLAIRE BOINEAU (CHEF DE SERVICE)
- ANNE PASSEMARD
- CHRISTINE DELORME

→ ACCUEIL PONCTUEL POUR AVIS DIAGNOSTIQUE ET/OU THÉRAPEUTIQUE ; PRISE EN CHARGE AVEC PRESCRIPTION ET/OU ACCOMPAGNEMENT PSYCHOTHÉRAPEUTIQUE; COORDINATION DE SOINS; ORIENTATION

### INFIRMIÈRE :

- ISABELLE FURLANETTO

→ ENTRETIEN D'ACCUEIL, DE SUIVI ET DE SOUTIEN. TRAVAIL PSYCHO CORPOREL

### CADRE DE SANTÉ :

- VÉRONIQUE FRUCTUOSO

→ COORDINATION

### PSYCHOLOGUE :

- CLÉMENCE COLLET

→ SUIVIS PSYCHOLOGIQUES (SOUTIEN ET PSYCHOTHÉRAPIES) BILANS PSYCHOLOGIQUES, AIDE AU DIAGNOSTIC

### ASSISTANTE SOCIALE :

- PAULINE CASSOU

→ ÉCOUTE, ÉVALUATION, INFORMATION ET ORIENTATION. ACCOMPAGNEMENT DANS DIVERS PROJETS (HANDICAP, BUDGET, INSERTION PROFESSIONNELLE, OUVERTURE DE DROITS...) SOUTIEN ET ACCOMPAGNEMENT DE LA FAMILLE ET DU COUPLE.

### SECRÉTAIRE MÉDICALE :

- CYNTHIA NOGALA

→ ACCUEIL, RECUEILS ADMINISTRATIFS, GESTION DES RENDEZ-VOUS. TRAVAIL DE LIAISONS INTERPROFESSIONNELLES.

### MÉDECIN DIM (DÉPARTEMENT D'INFORMATION MÉDICALE) :

- BÉRÉNICE BRÉCHAT